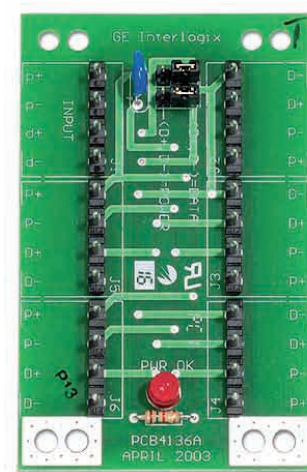




### Systemspezifische Daten:

- Ermöglicht eine einfache Sternverkabelung
- Mit einem geschützten Eingang und fünf Ausgängen ausgestattet
- Für RS485-Busverteilung oder nur Spannungsverteilung geeignet
- LED-Spannungsanzeige für einfache Diagnose
- VdS-Klasse C in Verbindung mit einer VdS-Klasse C anerkannten ATS-Zentrale



### Technische Daten

Maße B H T	86 x 54 mm
4-polige Anschlüsse	1 x Eingang und 5 x Ausgang
Betriebstemperatur	0° to +50°C
Luftfeuchtigkeit	95% nicht kondensierend

### Produktbeschreibung

#### Passiver Datenbusverteiler ATS1330

Die ATS1330 Verteilerplatine ist ein passiver RS485 Datenbusverteiler / Spannungsverteiler für die Zentralen ATS2004, 3004, 4004/4504 und den ATS1250 Vier-Tür-Controller.

Die Baugruppe verfügt über eine LED-Anzeige zur Anzeige der Versorgungsspannung sowie über 6 steckbare Anschlußklemmen. VdS Klasse C anerkannt

#### Bestell Nr ATS1330