

B100-SA

Mini Standalone Fingerabdruckleser

B100-SA ist ein unkomplizierter Standalone Fingerabdruckleser für eine Tür (bzw. 2 Türen in Verbindung mit der abgesetzten Elektronik DINRTT). Die Programmierung ist schnell und einfach. Der Leser kann bis zu 100 Fingerabdrücke speichern (97 Benutzer und 3 zur Programmierung), hat einen Relaisausgang und einen Eingang für den Austrittstaster. Ist eine gesicherte Installation gewünscht, kann der Leser an eine abgesetzte Elektronik angeschlossen werden, die sich in einem gesicherten Bereich befindet und gleichzeitig die Rolle des Austrittstasters übernimmt. Die abgesetzte Elektronik verfügt darüber hinaus über ein zweites Relais für den Anschluss an eine weitere Tür, eine Alarmzentrale, etc. Das gesamte Set-up und die Programmierung können durch Überziehen des Administratorfingers und Antippen des Sensors gemacht werden.

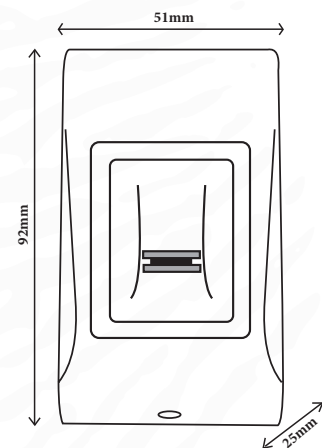


KANN FÜR MEHR SICHERHEIT AN EINE ABGESETZTE ELEKTRONIK ANGESCHLOSSEN WERDEN

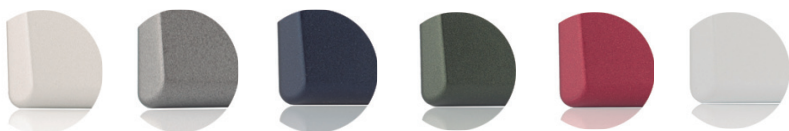
Merkmale

- **Speicherkapazität:** 100 Fingerabdrücke (97 Benutzer, 1 Master, 2 Administratoren)
- **Output:** 1 x Relais (2A, 24V AC/DC)
- **Drucktaster-Eingang:** Ja
- **Verkabelung:** 1m Kabel, harzvergossene Elektronik
- **Türrelais-Schaltzeit:** Impulsmodus (1 bis 60 Sek) oder Schaltmodus (ON/OFF)
- **Eingabemodus:** Finger
- **Freier Zugang:** Zweimal hintereinander Überziehen des Benutzerfingers
- **Sensor:** Kapazitiver Zeilensensor
- **Programmierung:** Durch Überziehen des Fingers und Antippen des Sensors
- **Hintergrundbeleuchtung ON/OFF:** Ja
- **Summer ON/OFF:** Ja
- **Stromaufnahme:** 100 mA
- **Anzeige:** Status LED und 4 dreifarbige LEDs zur Programmierung
- **Montage:** Aufputz
- **IP Schutzklasse:** IP65
- **Betriebstemperatur:** -20°C bis +50°C
- **Abmessungen:** 92(H) x 51(B) x 25(T)

Abmessungen



Farben



B100S-SA
Silber

B100C-SA
Dunkelgrau

B100B-SA
Blau

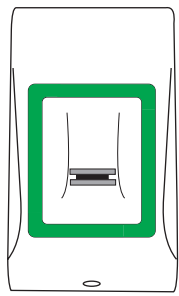
B100G-SA
Grün

B100R-SA
Rot

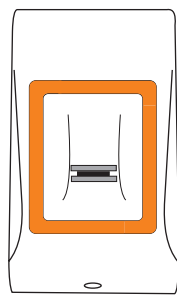
B100W-SA
Weiß



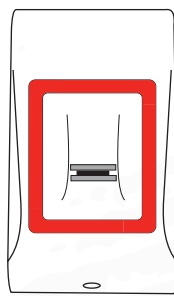
B100-SA_DS_GE_V1.2



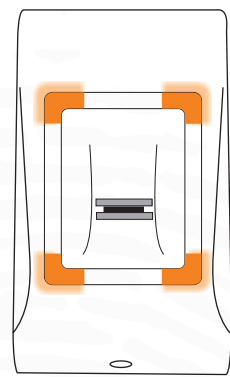
Zutritt gewährt



Standby-Modus



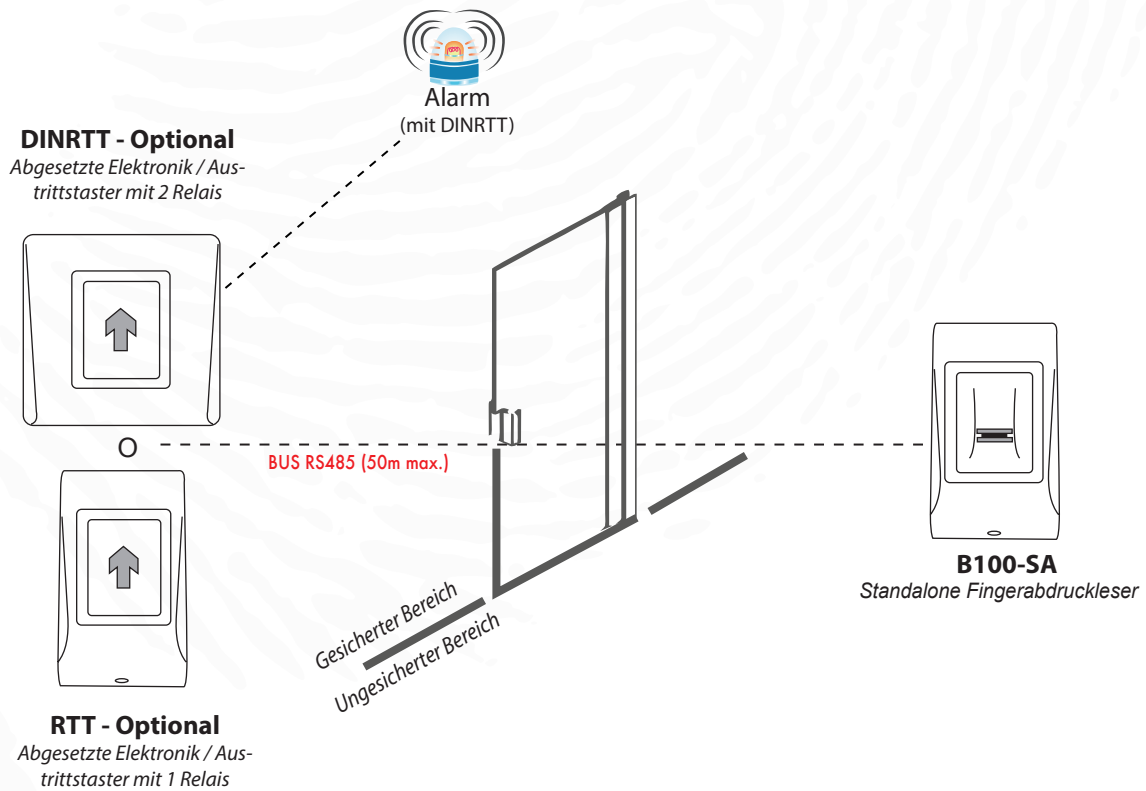
Zutritt verweigert



4 x dreifarbig Programmier LEDs
(rot, grün, orange)

Dreifarbige Status LED

Mit abgesetzter Elektronik im gesicherten Bereich



B100-SA_DS_GE_V1.2