

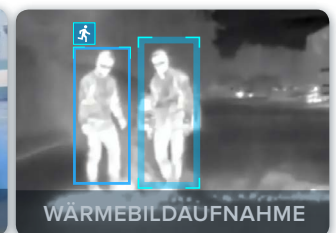


# H4 Thermal-Kamera

## Detaillierte Aufnahmen bei völliger Dunkelheit

Die Avigilon H4 Thermal-Kamera mit selbstlernender Videoanalyse deckt einen großen Bereich ab und nutzt Wärmebildtechnologie, um selbst unter schwierigsten Bedingungen optimale Ergebnisse zu bringen und Fehlalarme auf ein Minimum zu reduzieren.

Sie erkennt anwesende Personen und Fahrzeuge und ihre Bewegungen auch in schlecht einsehbaren Bereichen und teilweise verdeckten Szenen, unter schlechten Lichtbedingungen und sogar bei völliger Dunkelheit, ohne zusätzliche Lichtquellen zu benötigen.



### VIDEOANALYSE MIT SELBSTLERNFUNKTION

Objekte werden unabhängig von Beleuchtung, Dunkelheit oder extremen Umgebungsbedingungen durch Wetter, Staub, Schmutz, Rauch oder Laub erkannt und klassifiziert.

## Funktionen



### MEHRERE OBJEKTIVOPTIONEN

Zur Auswahl stehen drei athermalisierte Objektivoptionen zur Optimierung der vor Ort erforderlichen Abdeckung



### WETTER- & SCHLAGFEST

Wetterfest nach IP66 und schlagfest nach IK10\* zum Schutz gegen Vandalismus



### ONVIF-KONFORM

Native ONVIF® Profile S-Kompatibilität unterstützt die einfache Integration in bestehende ONVIF-Infrastrukturen

[avigilon.com/de-de/h4-thermal](https://www.avigilon.com/de-de/h4-thermal) | [asksales@avigilon.com](mailto:asksales@avigilon.com)

\*Für Modelle mit VGA-Auflösung bezieht sich die IK10-Spezifikation nur auf das Kameragehäuse. Bilder von Produktfunktionen wurden für die Abbildung simuliert.